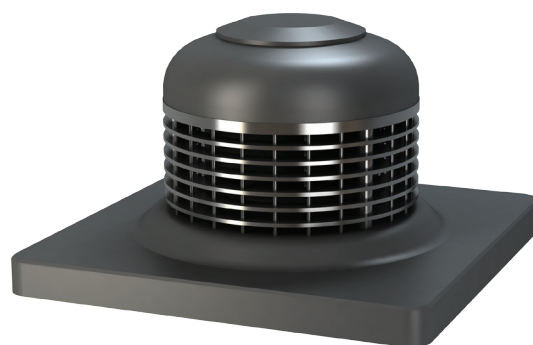


WENTYLATOR DACHOWY WTL

nr katalogowy: **K46**

Wentylator przeznaczony jest do lokali mieszkalnych, pomieszczeń sanitarnych, garaży, magazynów, jak i do pomieszczeń użyteczności publicznej. Dużą zaletą jest cichobieżny a zarazem wysokowydajny silnik elektryczny renomowanej firmy EBM, który jest słabiej słyszalny w porównaniu z wentylatorem łazienkowym czy okapowym - eliminuje dokuczliwy hałas.



Dane techniczne:

- wymiary: 310 x 310 mm
- opakowanie: 1 szt. / kpl.
- wielkość opakowań: 32 x 32 x 20 cm
- ilość na palecie handlowej: 48 szt.
- waga netto: 1,65 kg
- waga brutto: 2,15 kg
- materiał: PP – polipropylen barwiony w masie
- kolorystyka RAL: grafitowy 7024

Szczegóły na stronie internetowej www.wirplast.pl

Rysunek techniczny:

